



PLAN D'AFFECTATION COMMUNAL




Échelle 1 : 5'000

Enquête publique

Novembre 2022

Approuvé par la Municipalité		Soumis à l'enquête publique	
dans sa séance du :		du :	au :
Le Syndic :	La Secrétaire :	Le Syndic :	La Secrétaire :
Adopté par le Conseil général		Approuvé par le Département compétent	
dans sa séance du :		Lausanne, le :	
La Présidente :	La Secrétaire :	La Cheffe du département :	
Entré en vigueur le :			


Jaquier-Pointet SA
 Géomètres brevetés
 Rue des Pêcheurs 7
 Case postale
 1401 Yverdon-les-Bains
 024 424 60 70
 info@japo.ch
 www.japo.ch

LÉGENDE

- Limite de commune
- Limite du plan d'affectation
- Limite forestière définitive selon relevé de lisière du 10 mars 2021 par l'Inspection des forêts du 8ème arrondissement (art. 13 Lfo)
- Limite forestière selon relevé de lisière du 10 mars 2021 par l'Inspection des forêts du 8ème arrondissement
- Distance inconstructible à dix mètres de la limite forestière (art. 27 LVLfo)

AFFECTATIONS

- PGA nouveau**
- Zone d'activités économiques 15 LAT - A
 - Zone centrale 15 LAT
 - Zone affectée à des besoins publics 15 LAT - A
 - Zone affectée à des besoins publics 15 LAT - B
 - Zone de verdure 15 LAT - A
 - Zone de verdure 15 LAT - B
 - Zone de desserte 15 LAT
 - Zone agricole 16 LAT
 - Zone des eaux 17 LAT
 - Zone de desserte 18 LAT
 - Aire forestière 18 LAT

PATRIMOINE

- Région archéologique
- Inventaire cantonal des chemins de randonnée pédestres

Recensement architectural

- Objet noté 2
- Objet noté 3
- Objet noté 4

Inventaire fédéral des voies de communication historiques de la Suisse (IVS)

- Importance nationale
- Importance locale

ENVIRONNEMENT

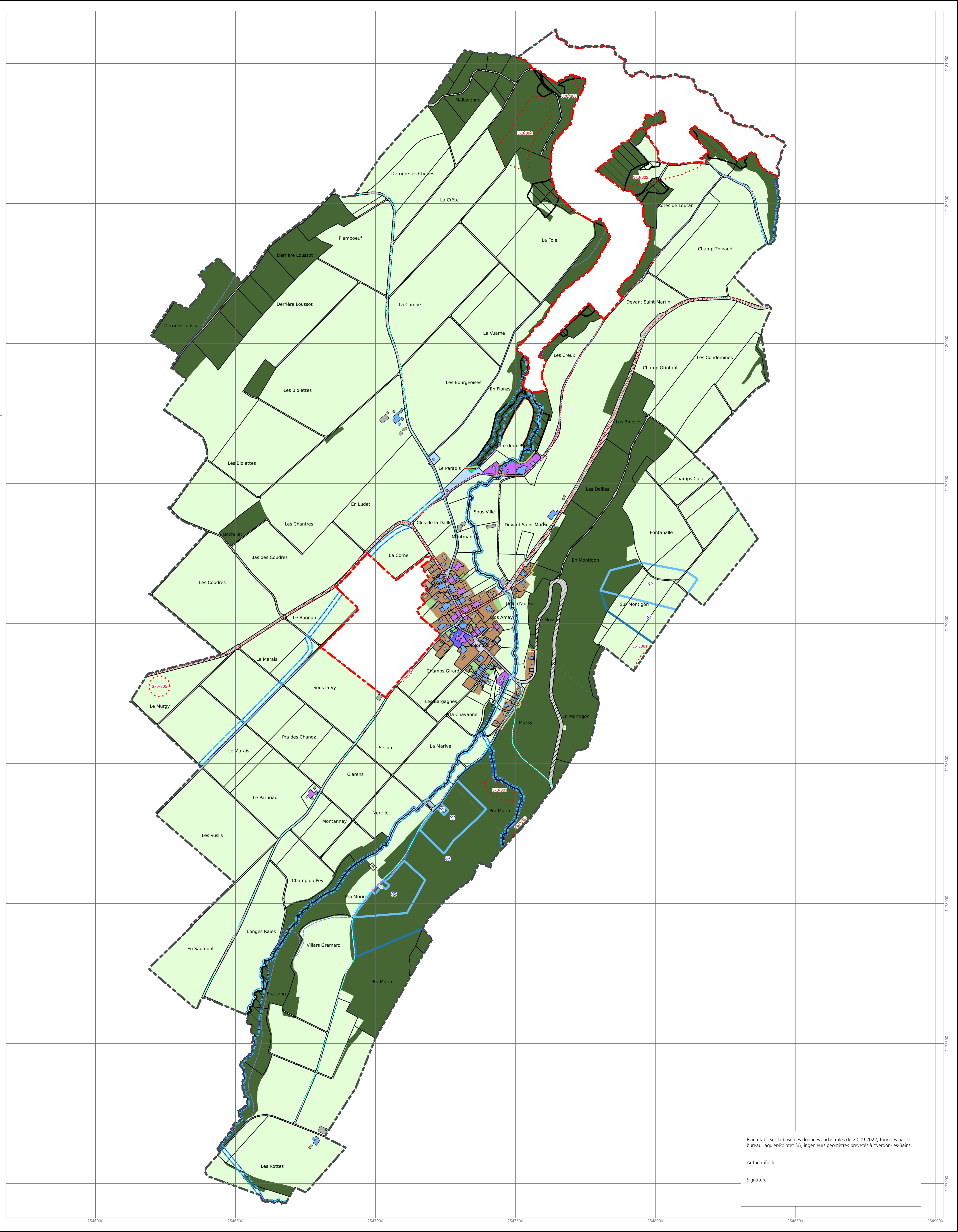
- Inventaire cantonal des monuments naturels et des sites (IMNS)
- Espace réservé aux eaux selon l'art. 41a et b, al. 2 OEaux

Secteurs de protection

- Secteur de protection de la nature et du paysage 17 LAT

Zones de protection des eaux

- Zone S1
- Zone S2
- Zone S3



Plan établi sur la base des données cadastrales du 20.09.2022, fournies par le bureau Jaquier-Pointet SA, ingénieurs géomètres brevetés à Yverdon-les-Bains.

Authentifié le :

Signature :