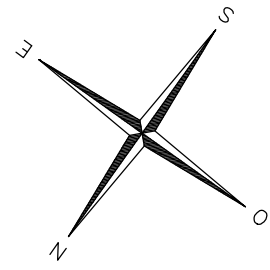


0.00 0.50 1.00 1.50 2.00 2.50

Existant  
Nouveau  
Déconstruction



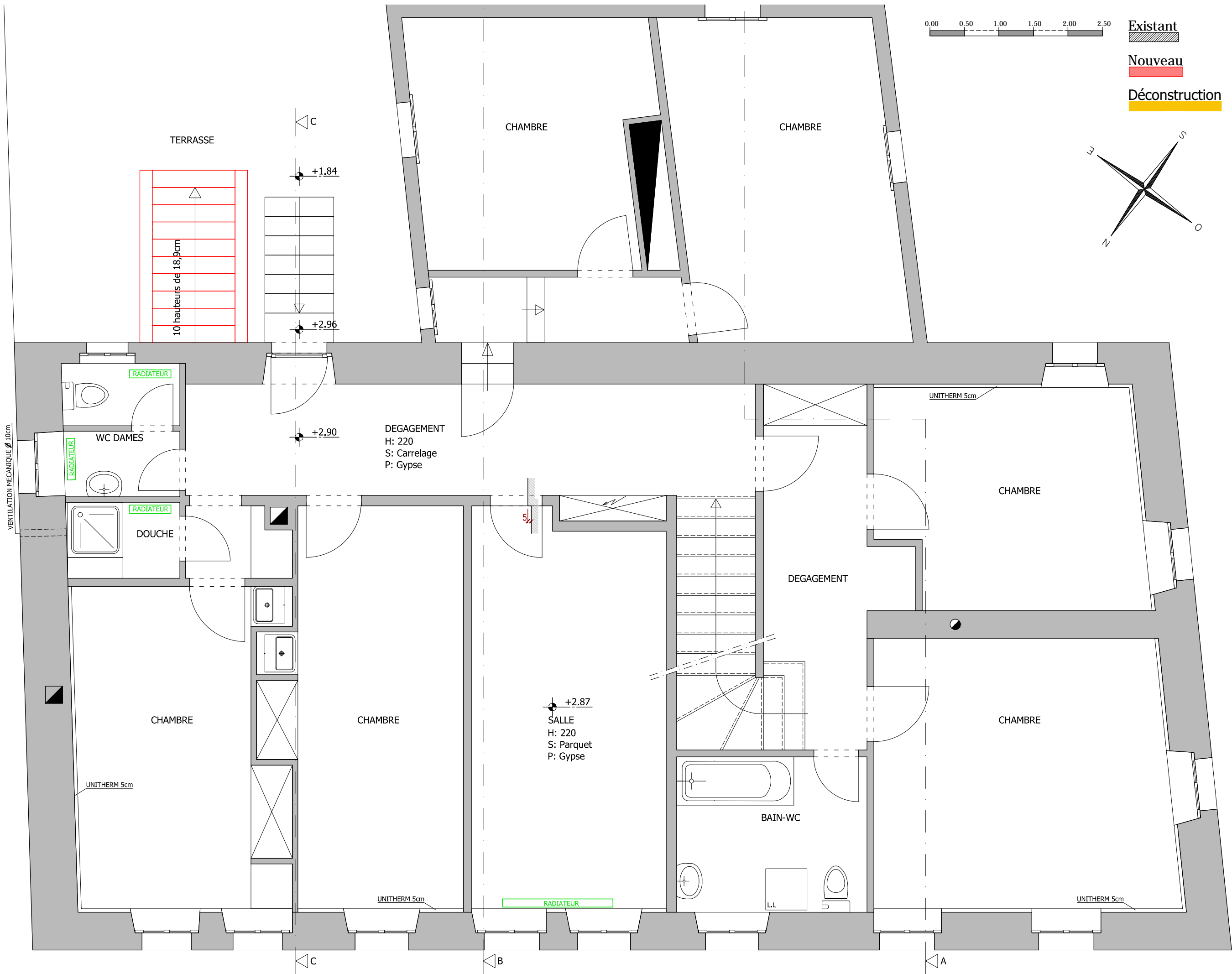
**BEAUVERD & HALTER**  
**ARCHITECTES SÀRL**  
 LE VERNET 138 C P  
 1373 CHAVORNAY  
 T 024 442 88 99  
 F 024 442 88 90  
 BH @BH-ARCHITECTES.CH

**HOTEL DE VILLE: MODIFICATIONS INTERIEURES**

Parcelle 63, Bâtiment ECA 54, place du Village 1, 1415 Molondin

Propriétaire: Commune de Molondin

<b>MOL 2</b>	Rez-de-chaussée (restaurant)	ECHELLE: 1:50	DATE: 25.04.2017	DESSIN: PF
	Projet	NIV:	FILE: MOL2-ETAT EXISTANT-PROJET.dwg	
<b>PR-50-01</b>	MODIF:			

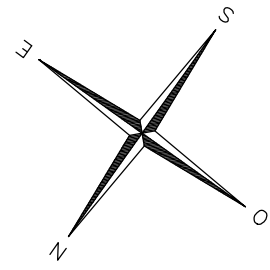


0.00 0.50 1.00 1.50 2.00 2.50

Existant

Nouveau

Déconstruction



**BEAUVERD & HALTER**  
**ARCHITECTES SÀRL**  
 LE VERNET 138 C P  
 1373 CHAVORNAY  
 T 024 442 88 99  
 F 024 442 88 90  
 BH @BH-ARCHITECTES.CH

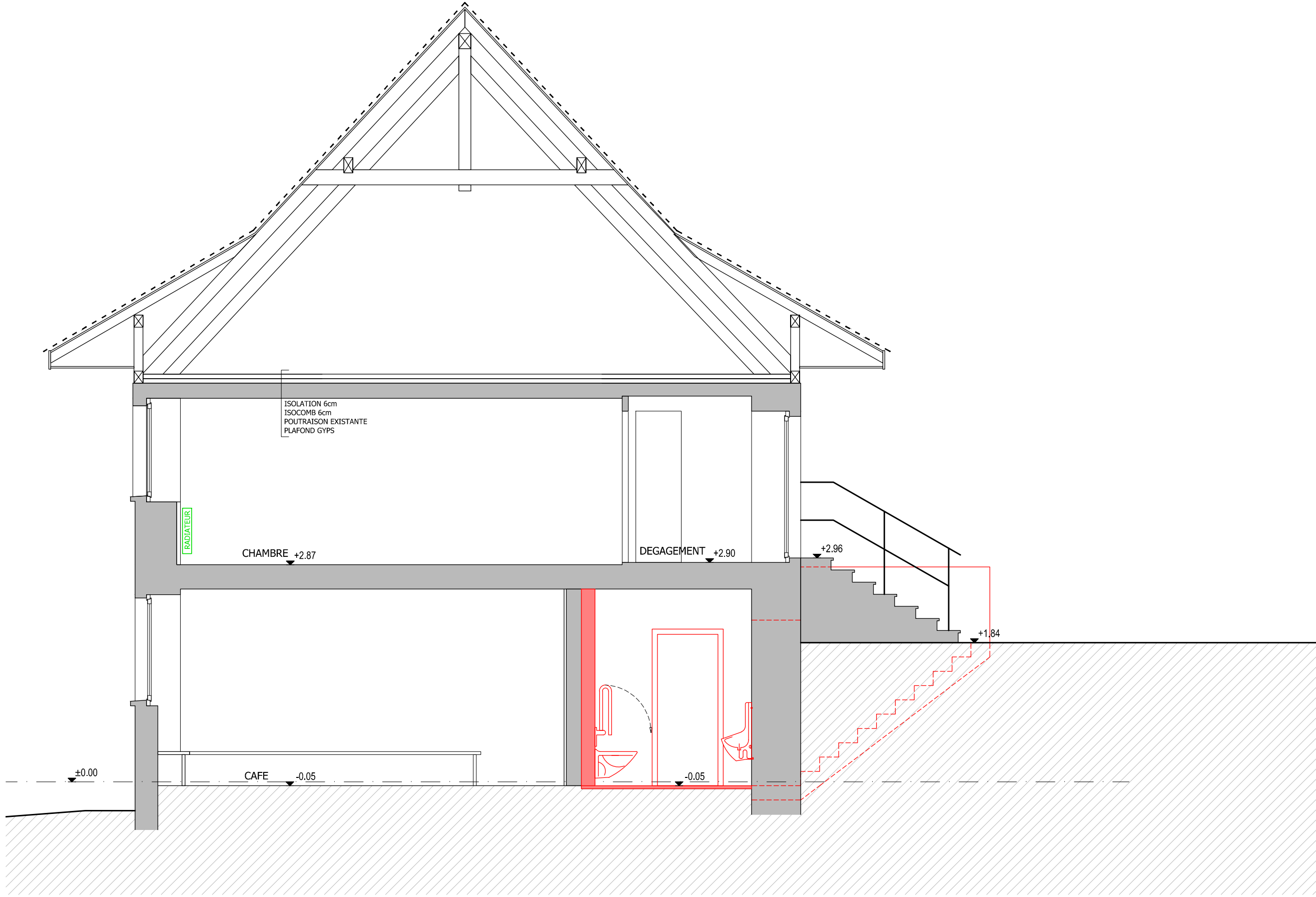
<b>HOTEL DE VILLE: MODIFICATIONS INTERIEURES</b>		Propriétaire: Commune de Molondin	
Parcelle 63, Bâtiment ECA 54, place du Village 1, 1415 Molondin		DATE: 25.04.2017	DESSIN: PF
Etage	ECHELLE: 1:50	FILE: MOL2-ETAT EXISTANT-PROJET.dwg	
<b>MOL 2</b>	Projet	NIV:	
<b>PR-50-02</b>	MODIF:		



Existant

Nouveau

Déconstruction



**BEAUVERD & HALTER**  
**ARCHITECTES SÀRL**  
 LE VERNERET 138 C P  
 1373 CHAVORNAY  
 T 024 442 88 99  
 F 024 442 88 90  
 BH @BH-ARCHITECTES.CH

**HOTEL DE VILLE: MODIFICATIONS INTERIEURES**

Parcelle 63, Bâtiment ECA 54, place du Village 1, 1415 Molondin

<b>MOL 2</b>	Coupe CC	DATE: 25.04.2017	DESSIN: PF
	Projet	FILE: MOL2-ETAT EXISTANT-PROJET.dwg	
<b>PR-50-13</b>	MODIF:		

Propriétaire: Commune de Molondin

ECHELLE: 1:50

NIV: